

Construction de 69 logements collectifs
Rue du Cornet
76190 YVETOT

LOGÉAL
IMMOBILIÈRE

ENSEMBLIER EXPERT ET INNOVANT
Rue Saint Pierre - BP 158
76194 Yvetot Cedex

architecture, urbanisme & design
ulysses

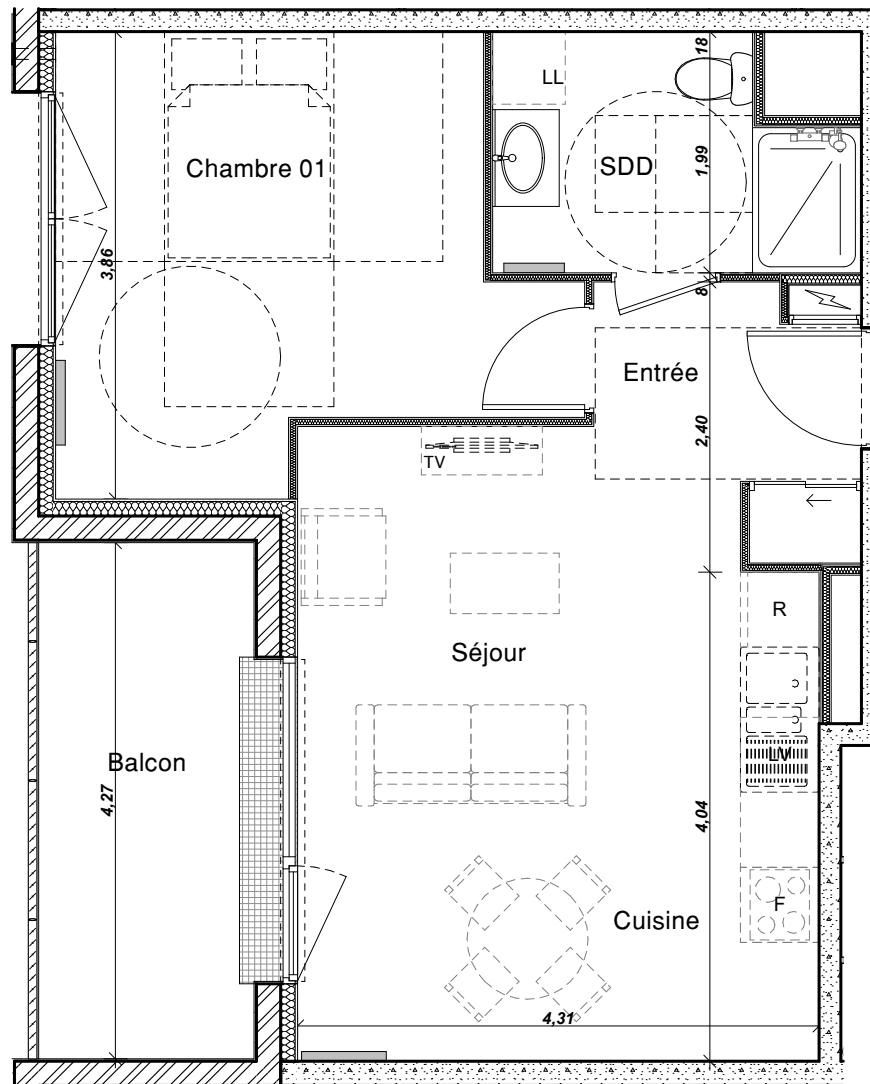
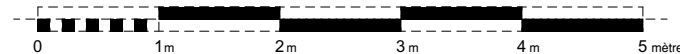


Tableau des Surfaces

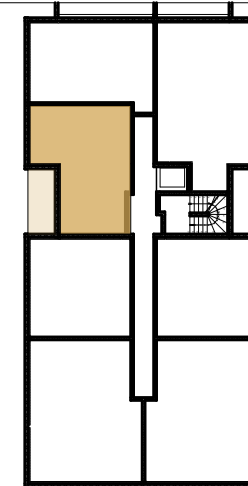
Chambre 01	13,51
Entrée	3,41
Pl.	0,56
SDD	5,36
Séjour cuisine	21,28

44,12 m²

Balcon	7,59
--------	------



Nota : ce plan est susceptible d'être légèrement modifié en fonction des nécessités techniques de la réalisation en ce qui concerne les dimensions libres et les équipements



Plan de niveau - R+1



Façade Ouest

R+1 - Logement 105
2P ièces

Date : 30 janvier 2026