

Construction de 69 logements collectifs
Rue du Cornet
76190 YVETOT

LOGÉAL
IMMOBILIÈRE
ENSEMBLIER EXPERT ET INNOVANT

Rue Saint Pierre - BP 158
76194 Yvetot Cedex

architecture, urbanisme & design
ulysses

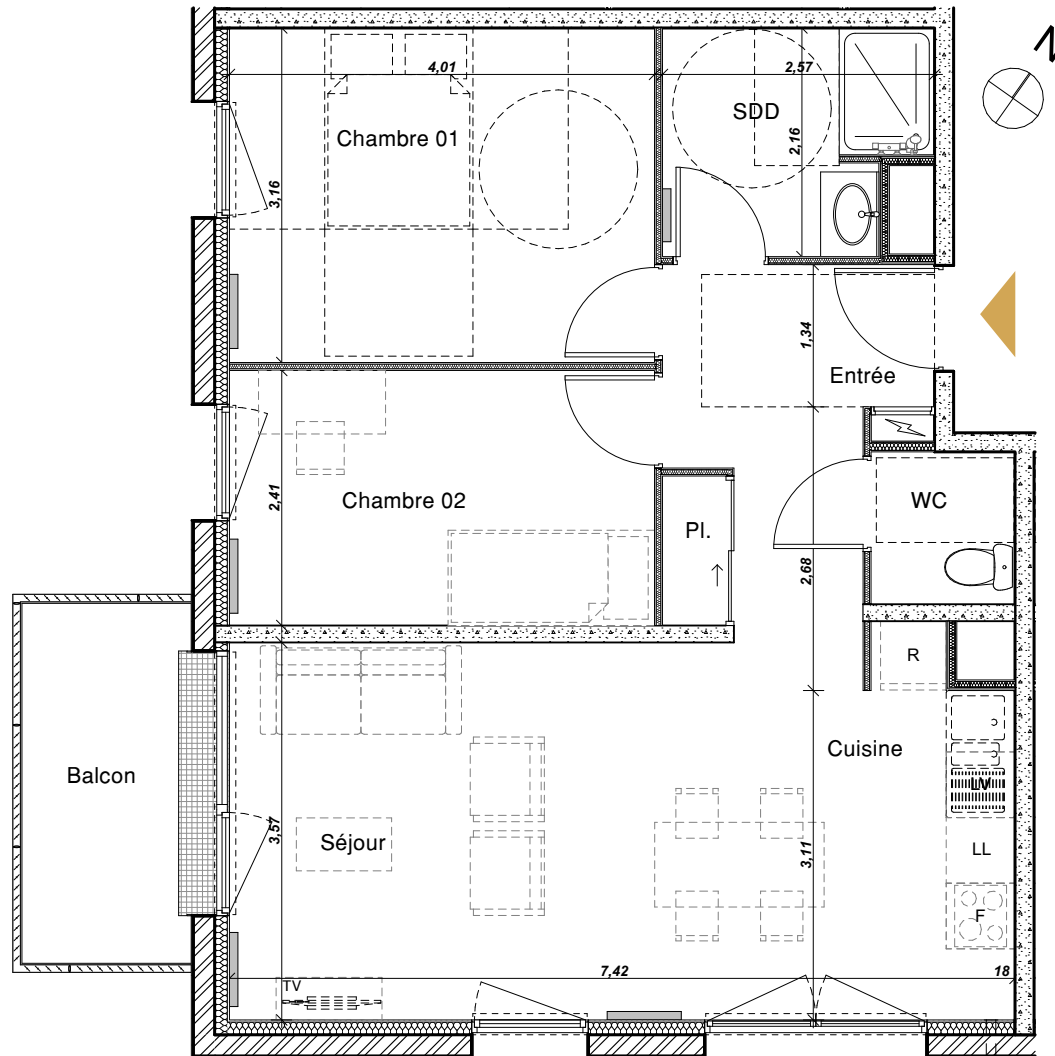


Tableau des Surfaces

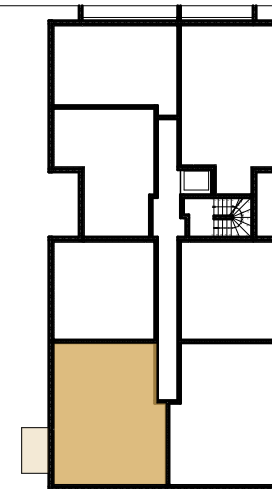
Chambre 01	12,69
Chambre 02	9,67
Entrée	6,56
PI.	0,85
SDD	5,02
Séjour cuisine	26,27
WC	1,96

63,02 m²

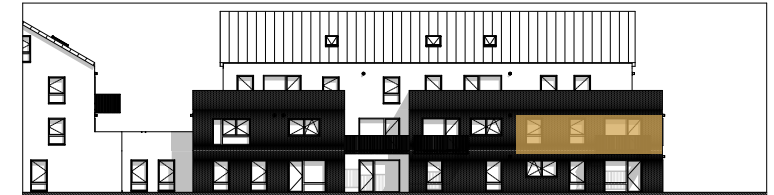
Balcon	5,44
--------	------



Nota : ce plan est susceptible d'être légèrement modifié en fonction des nécessités techniques de la réalisation en ce qui concerne les dimensions libres et les équipements



Plan de niveau - R+1



Façade Ouest

R+1 - Logement 103
3P ièces

Date : 30 janvier 2026