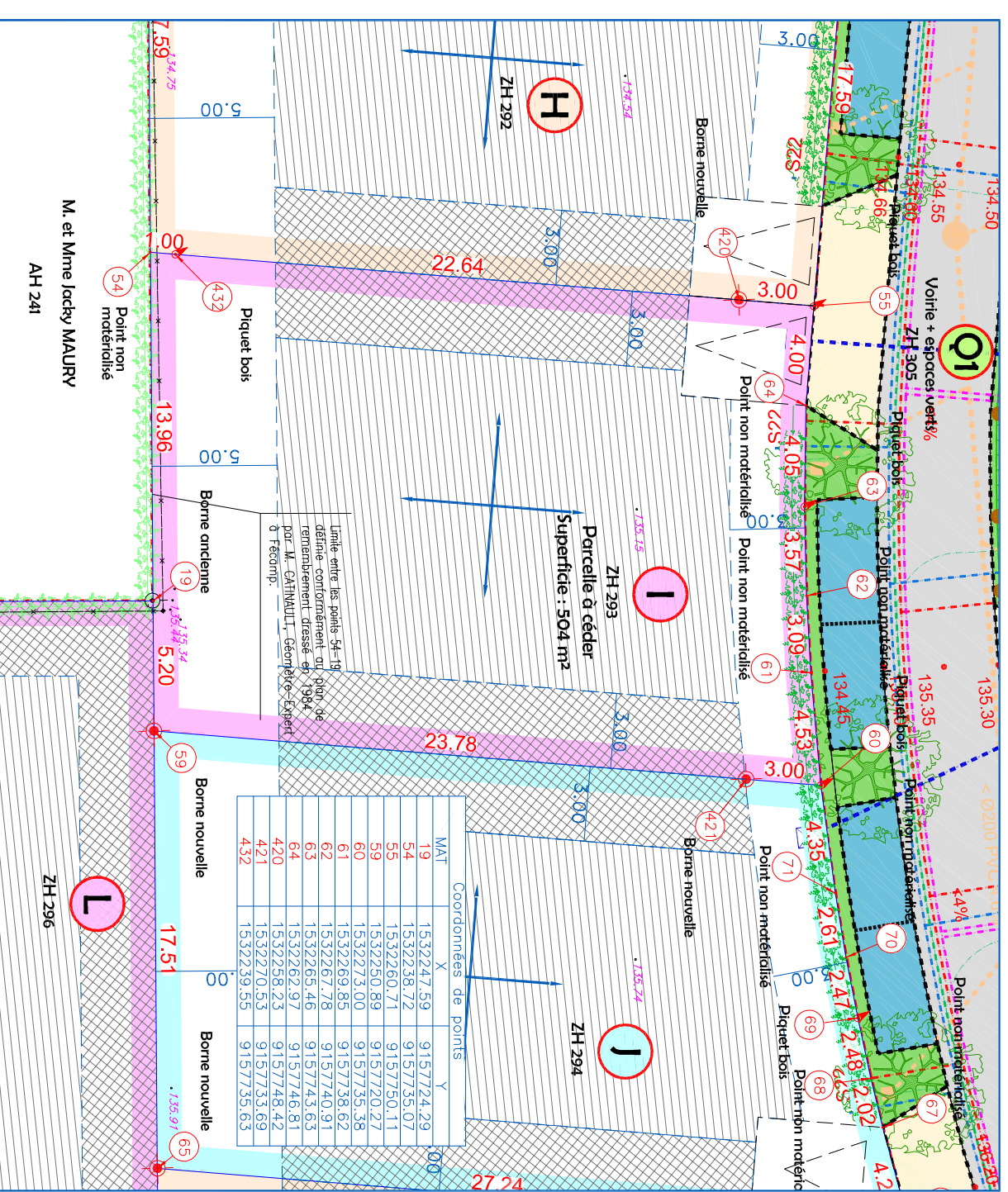
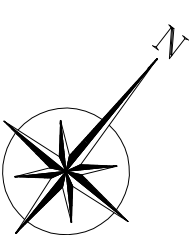


# PLAN DE MASSE

Echelle : 1/250



## LEGENDE LOTISSEMENT

### EAUX PLUVIALES

- Eaux Pluviales
- Enrochement de noue
- Regard de visite Ø 1000
- Grille avaloir
- Baie de branchement EP
- Bassin enterré en boudoir

### EAUX USEES

- Trop plein de bassin
- Branchement à créer (PRV Ø 200)
- Regard de visite Ø 1000
- Boîte de branchement EU
- cahier de branchement

### RESEAUX EXISTANTS

- RESEAU EP existant
- RESEAU EU existant
- Voie en empiétement
- Accès en béton désactivé
- Trottoirs en béton désactivé
- Espaces verts
- Stationnement en encadrement
- Stationnement perméable

### RESEAU EAU POTABLE

- Canalisation principale
- Canalisation de branchement
- Citerneau
- Poteau incendie
- ELECTRICITE
- Cable B.T.
- Coffret branchement
- Coffret coupure
- ENCADRAGE PUBLIC
- Candélabre hauteur 6m
- Armoire de commande Ecp
- Réseau Eclairage sous fourreau FC63 rouge
- Cloture
- Hole imposée
- Muret technique
- Borne bois
- Potelet PNR
- Doile podocrotelle

## LEGENDE TOPO

- Lampadaire
- Borne nouvelle OCE jaune
- Borne ancienne
- Compteur deau
- Coffret / transformateur électrique
- Compteur de Gaz
- Plaque France Télécom
- Boîte aux lettres
- Plaque réseau indéterminée
- Avaloir
- Bouche à dé (eau)
- Panneau routier
- Bos de talus
- Hout de talus

### Coordonnées (X,Y) RGF93 CC50

- Orientation des fatiges
- Zone de constructibilité autorisée et réglementée pour les constructions
- Constructibilité possible sur limite ou H/2 avec un retrait mini de 3m et 5m en cas de façade avec boies

# PLAN DE VENTE

Département de la Seine-Maritime

## COMMUNE D'ALLOUVILLE-BELLEFOSSE

Rue Jacques Anquetil - Rue Raymond Poulidor

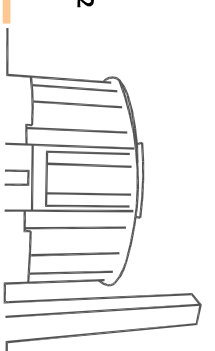
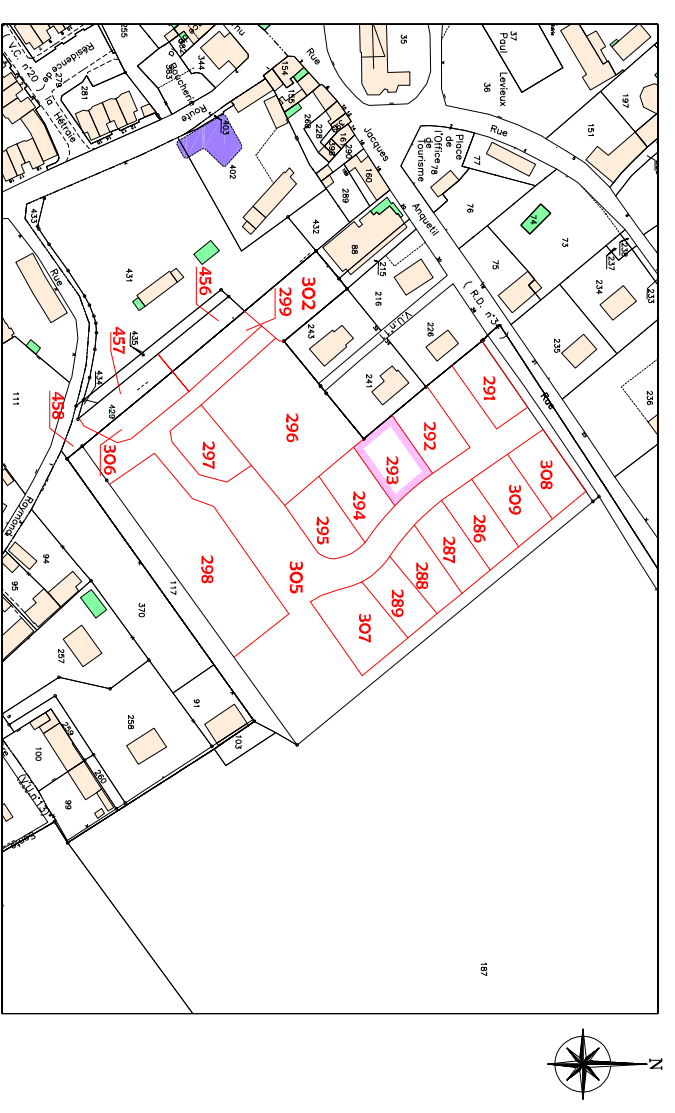
### Propriété de LOGEAL IMMOBILIERE

Lot I

Cadastrée Section ZH n° 293

Superficie mesurée 504 m²

## PLAN D'ENSEMBLE



Dressé le 07 Septembre 2022  
Mis à jour le 17 Mars 2026

Dossier : Y19426



21 Rue Carnot  
76190 Yvetot  
Tél : 02.32.70.47.10  
yvetot@euclid.fr  
www.euclid.fr



Orientation des fatiges

Dossier : Y19426