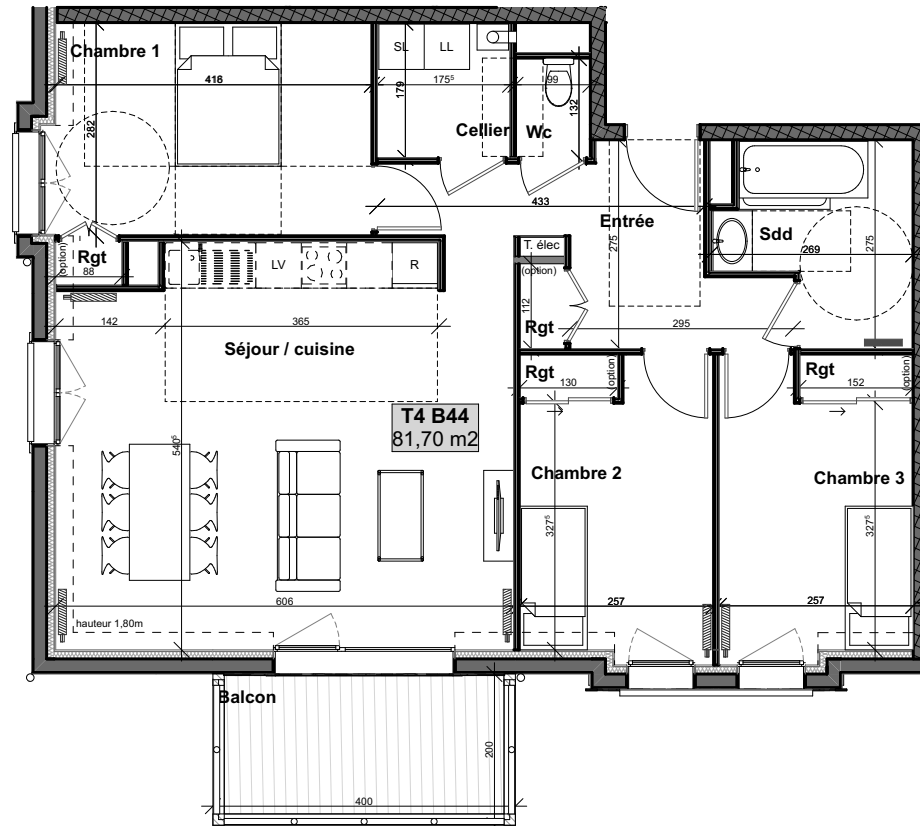


# LE MONT FIQUET III

Route de Caen RD 675 - 14130 Pont l'Evêque

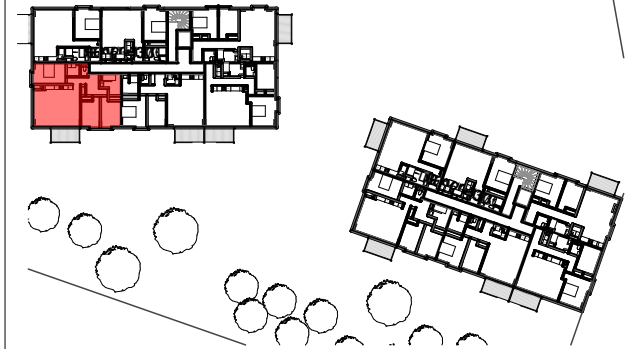


Ce plan est établi avant la mise au point technique de chantier qui pourra engendrer des modifications (dimensions, soffites, gaines, conduits...)



## T4 n°B44

Bâtiment B	Quatrième étage
------------	-----------------



Surfaces habitables		
Cellier	3,1	
Chambre 1	11,8	
Chambre 2	9,2	
Chambre 3	9,0	
Entrée	8,4	
Rgt	2,7	
Sdd	5,9	
Séjour / cuisine	30,3	
Wc	1,3	
	<b>81,7 m<sup>2</sup></b>	

Surfaces annexes		
Balcon	8,0	

Date : 09/05/2022	Indice : #01
-------------------	--------------