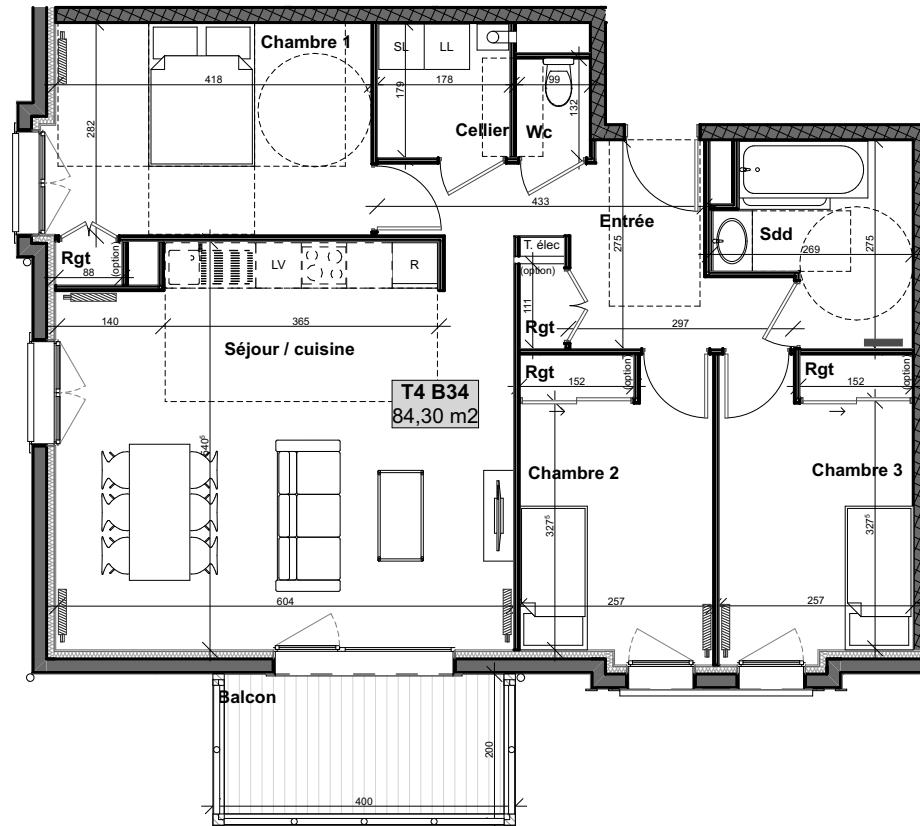


# LE MONT FIQUET III

Route de Caen RD 675 - 14130 Pont l'Evêque



**T4 B34**  
84,30 m<sup>2</sup>



Ce plan est établi avant la mise au point technique de chantier qui pourra engendrer des modifications (dimensions, soffites, gaines, conduits...)



## T4 n°B34

Bâtiment B	Troisième étage
------------	-----------------



Surfaces habitables		
Cellier		3,1
Chambre 1		12,1
Chambre 2		9,3
Chambre 3		9,3
Entrée		8,4
Rgt		3,0
Sdd		5,9
Séjour / cuisine		31,9
Wc		1,3
		<b>84,3 m<sup>2</sup></b>

Surfaces annexes		
Balcon		8,0

Date : 09/05/2022	Indice : #01
-------------------	--------------