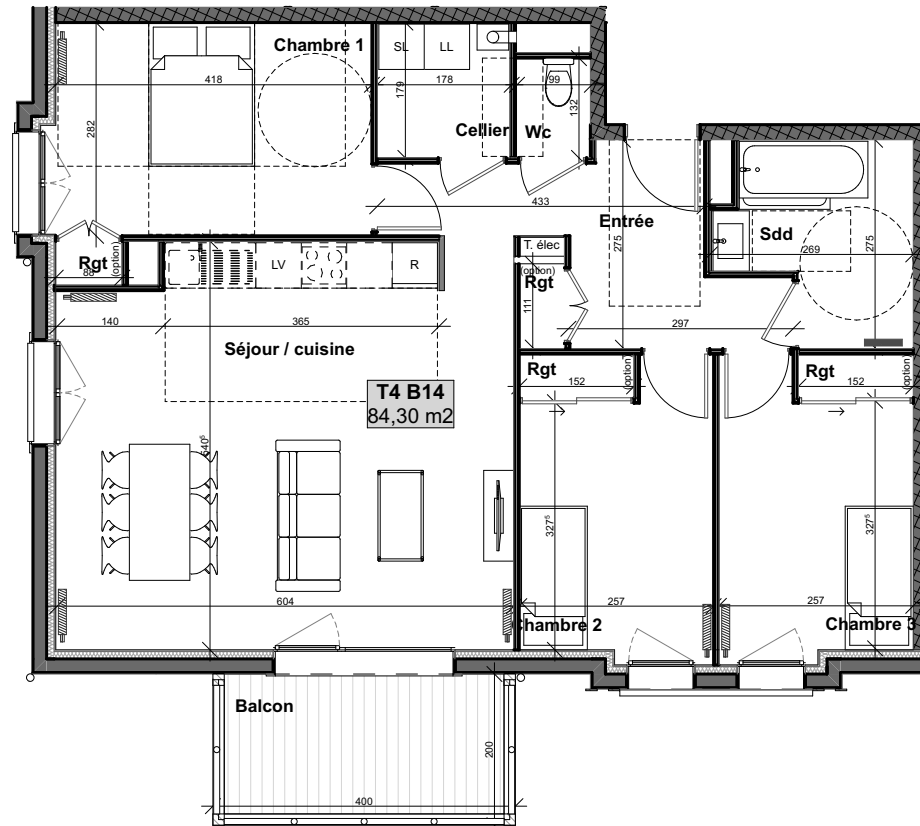


LE MONT FIQUET III

Route de Caen RD 675 - 14130 Pont l'Evêque

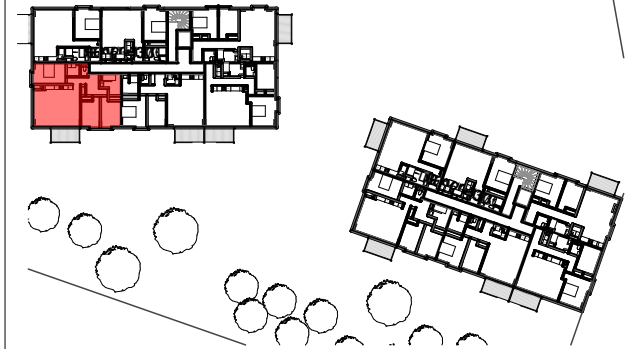


Ce plan est établi avant la mise au point technique de chantier qui pourra engendrer des modifications (dimensions, soffites, gaines, conduits...)



T4 n°B14

Bâtiment B	Premier étage
------------	---------------



Surfaces habitables		
Cellier		3,1
Chambre 1		12,1
Chambre 2		9,3
Chambre 3		9,3
Entrée		8,4
Rgt		3,0
Sdd		5,9
Séjour / cuisine		31,9
Wc		1,3
		84,3 m²

Surfaces annexes		
Balcon		8,1

Date : 09/05/2022	Indice : #01
-------------------	--------------