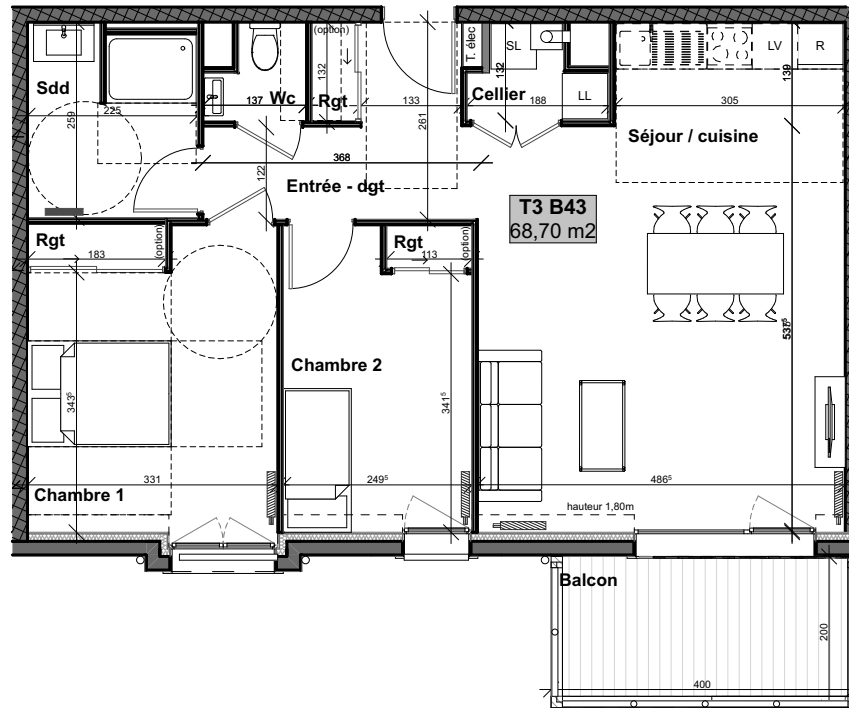


LE MONT FIQUET III

Route de Caen RD 675 - 14130 Pont l'Evêque



Ce plan est établi avant la mise au point technique de chantier qui pourra engendrer des modifications (dimensions, soffites, gaines, conduits...)



T3 n°B43

Bâtiment B Quatrième étage



Surfaces habitables	Cellier	1,9
	Chambre 1	12,1
	Chambre 2	9,0
	Entrée - dgt	6,3
	Rgt	2,5
	Sdd	5,6
	Séjour / cuisine	29,8
	Wc	1,5
		68,7 m²
Surfaces annexes	Balcon	8,1

Date : 09/05/2022 Indice : #01