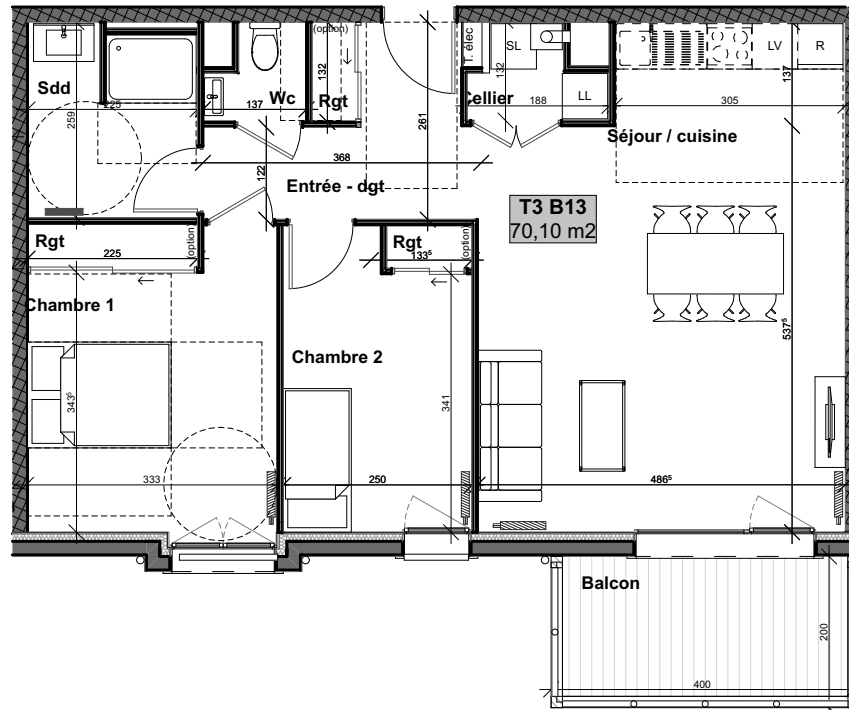


# LE MONT FIQUET III

Route de Caen RD 675 - 14130 Pont l'Evêque



Ce plan est établi avant la mise au point technique de chantier qui pourra engendrer des modifications (dimensions, soffites, gaines, conduits...)



## T3 n°B13

Bâtiment B	Premier étage
------------	---------------



Surfaces habitables	
Cellier	1,9
Chambre 1	12,3
Chambre 2	9,4
Entrée - dgt	6,3
Rgt	2,7
Sdd	5,6
Séjour / cuisine	30,4
Wc	1,5
	<b>70,1 m<sup>2</sup></b>
Surfaces annexes	
Balcon	8,2

Date : 09/05/2022	Indice : #01
-------------------	--------------