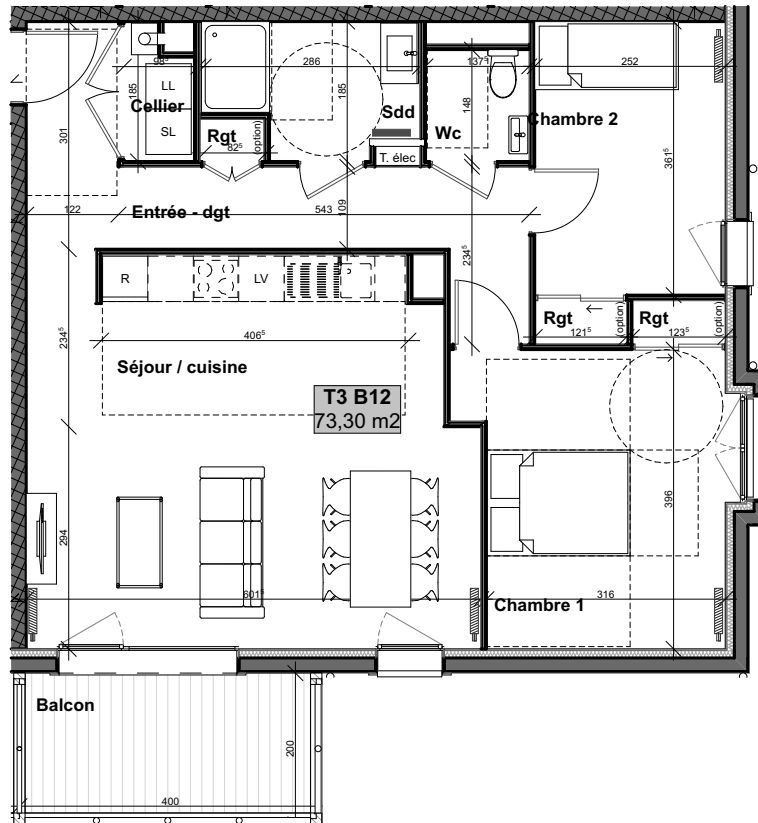


LE MONT FIQUET III

Route de Caen RD 675 - 14130 Pont l'Evêque



Ce plan est établi avant la mise au point technique de chantier qui pourra engendrer des modifications (dimensions, soffites, gaines, conduits...)



T3 n°B12

Bâtiment B	Premier étage
------------	---------------



Surfaces habitables		
Cellier	1,5	
Chambre 1	13,3	
Chambre 2	9,1	
Entrée - dgt	10,9	
Rgt	1,9	
Sdd	4,6	
Séjour / cuisine	30,0	
Wc	2,0	
	73,3 m²	
Surfaces annexes	Balcon	8,2

Date : 09/05/2022	Indice : #01
-------------------	--------------