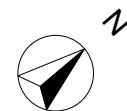
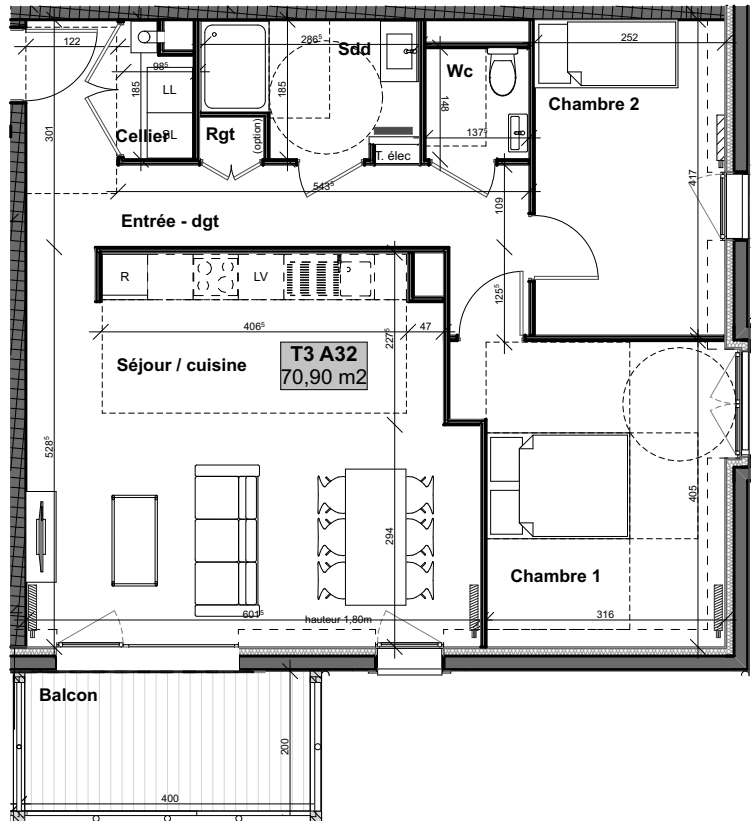


LE MONT FIQUET III

Route de Caen RD 675 - 14130 Pont l'Evêque

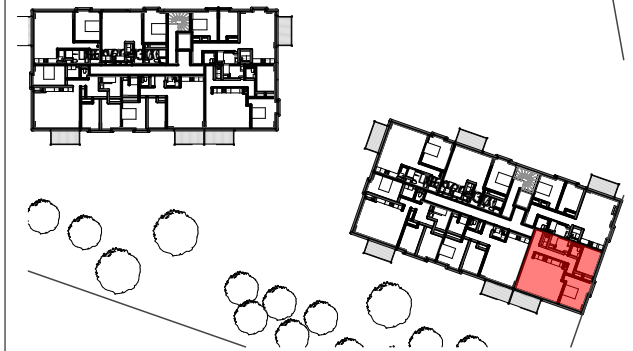


Ce plan est établi avant la mise au point technique de chantier qui pourra engendrer des modifications (dimensions, soffites, gaines, conduits...)



T3 n°A32

Bâtiment A	Troisième étage
------------	-----------------



Surfaces habitables	
Cellier	1,5
Chambre 1	12,3
Chambre 2	9,8
Entrée - dgt	10,8
Rgt	0,5
Sdd	4,6
Séjour / cuisine	29,4
Wc	2,0
70,9 m²	
Surfaces annexes	
Balcon	8,1

Date : 09/05/2022	Indice : #01
-------------------	--------------