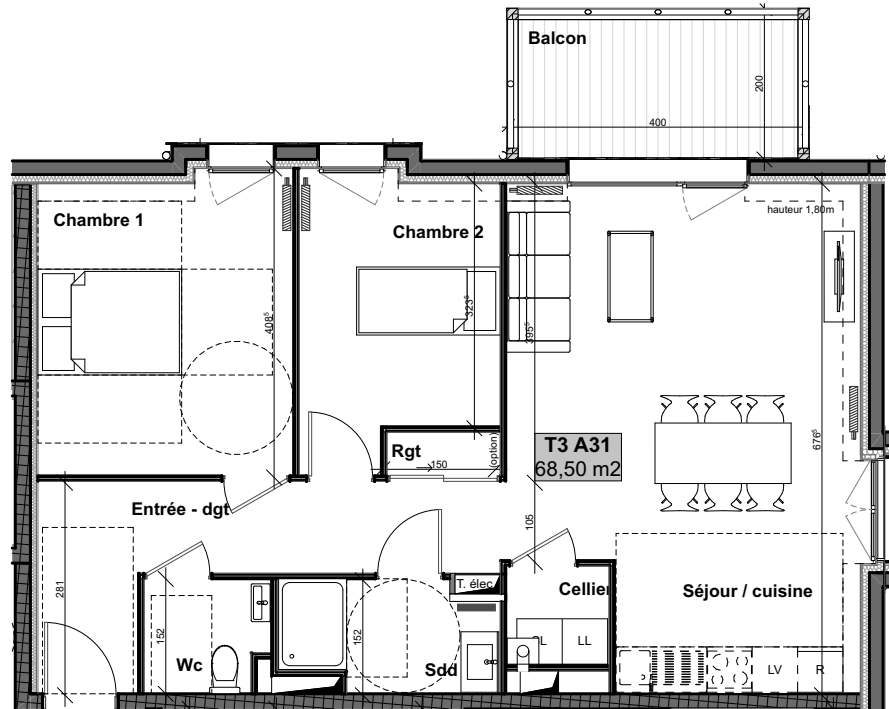


LE MONT FIQUET III

Route de Caen RD 675 - 14130 Pont l'Evêque

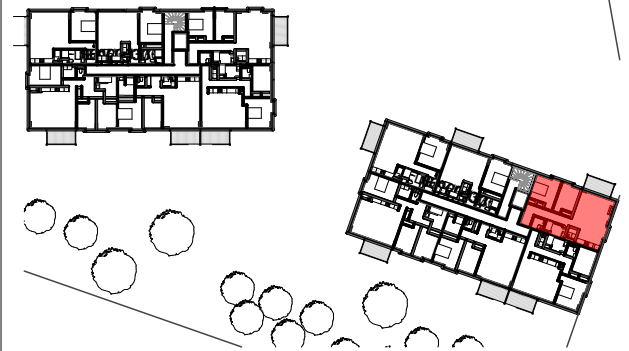


Ce plan est établi avant la mise au point technique de chantier qui pourra engendrer des modifications (dimensions, soffites, gaines, conduits...)



T3 n°A31

Bâtiment A	Troisième étage
------------	-----------------



Surfaces habitables	
Cellier	1,8
Chambre 1	12,9
Chambre 2	9,2
Entrée - dgt	9,6
Rgt	0,9
Sdd	4,0
Séjour / cuisine	27,7
Wc	2,4
	68,5 m²
Surfaces annexes	
Balcon	8,1

Date : 09/05/2022	Indice : #01
-------------------	--------------