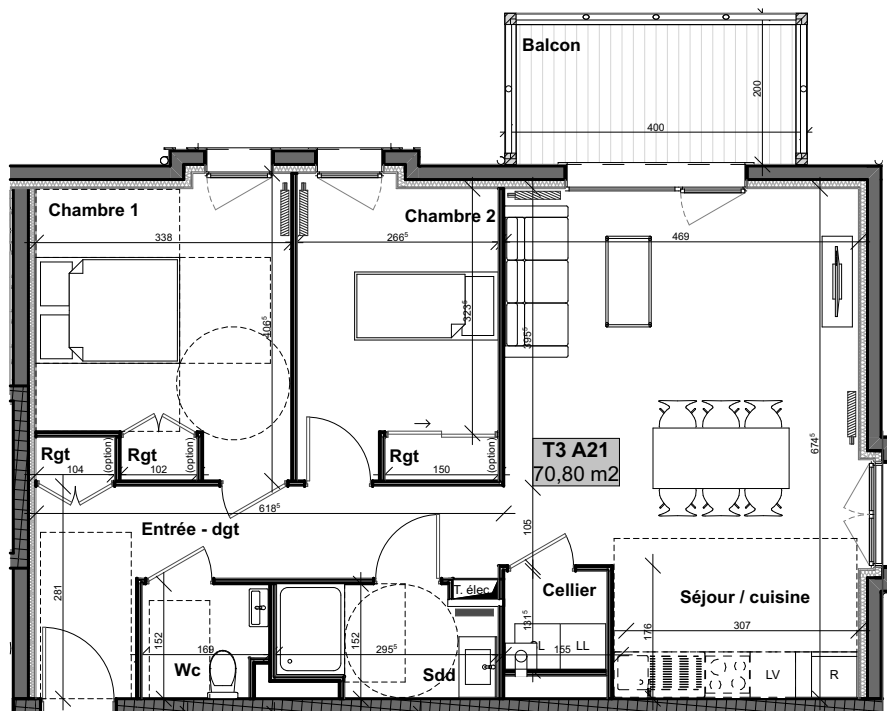


LE MONT FIQUET III

Route de Caen RD 675 - 14130 Pont l'Evêque



Ce plan est établi avant la mise au point technique de chantier qui pourra engendrer des modifications (dimensions, soffites, gaines, conduits...)



T3 n°A21

Bâtiment A

Deuxième étage



Surfaces habitables	
Cellier	1,8
Chambre 1	11,9
Chambre 2	9,5
Entrée - dgt	9,6
Rgt	2,1
Sdd	4,0
Séjour / cuisine	29,5
Wc	2,4
70,8 m²	
Surfaces annexes	
Balcon	8,1

Date : 09/05/2022

Indice : #01