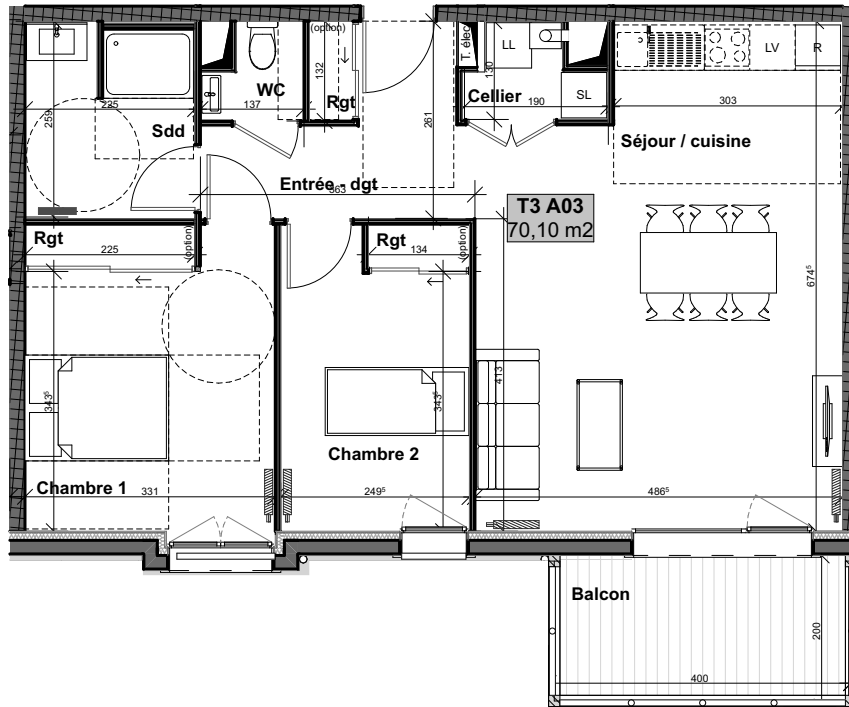


LE MONT FIQUET III

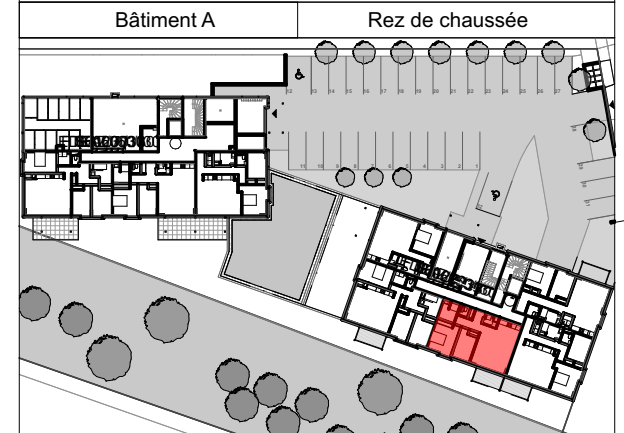
Route de Caen RD 675 - 14130 Pont l'Evêque



Ce plan est établi avant la mise au point technique de chantier qui pourra engendrer des modifications (dimensions, soffites, gaines, conduits...)



T3 n°A03



Surfaces habitables		
Cellier	1,9	
Chambre 1	12,3	
Chambre 2	9,2	
Entrée - dgt	6,2	
Rgt	2,9	
Sdd	5,7	
Séjour / cuisine	30,4	
WC	1,5	
	70,1 m²	
Surfaces annexes		
Balcon	8,2	

Date : 09/05/2022

Indice : #01