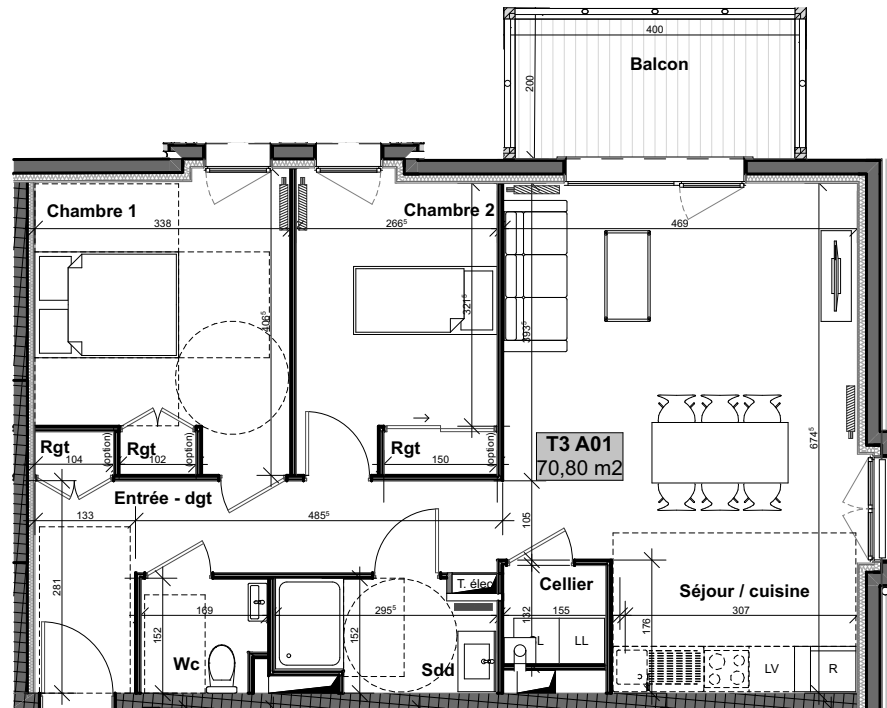


LE MONT FIQUET III

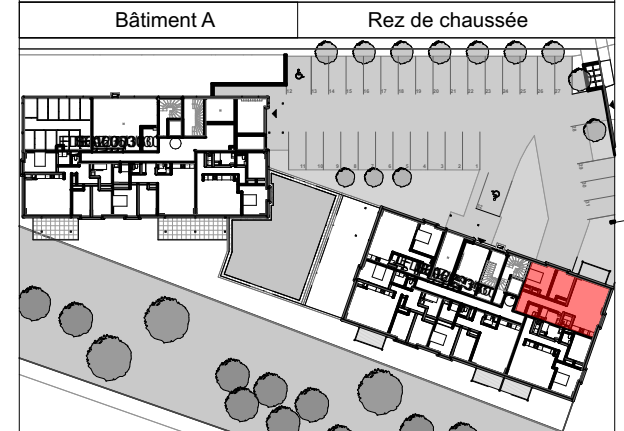
Route de Caen RD 675 - 14130 Pont l'Evêque



Ce plan est établi avant la mise au point technique de chantier qui pourra engendrer des modifications (dimensions, soffites, gaines, conduits...)



T3 n°A01



Surfaces habitables		
Cellier	1,8	
Chambre 1	11,9	
Chambre 2	9,5	
Entrée - dgt	9,6	
Rgt	2,1	
Sdd	4,0	
Séjour / cuisine	29,5	
Wc	2,4	
	70,8 m²	
Surfaces annexes		
Balcon	8,1	

Date : 09/05/2022 Indice : #01