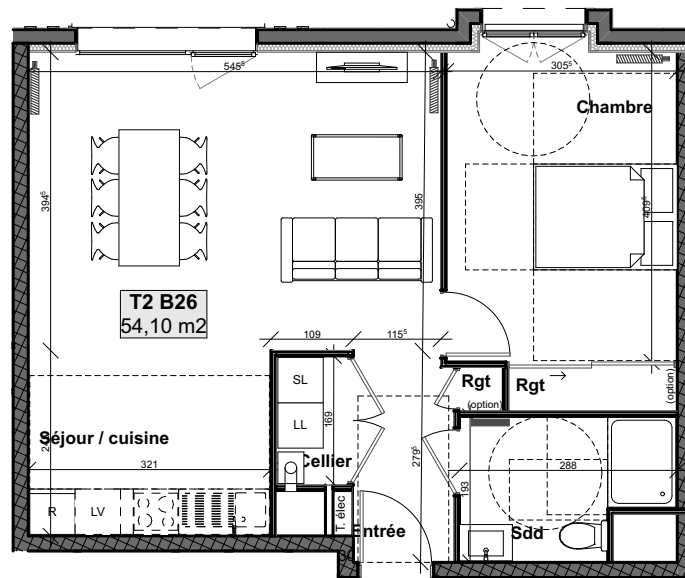


LE MONT FIQUET III

Route de Caen RD 675 - 14130 Pont l'Evêque



Ce plan est établi avant la mise au point technique de chantier qui pourra engendrer des modifications (dimensions, soffites, gaines, conduits...)



T2 n°B26

Bâtiment B	Deuxième étage
------------	----------------



Surfaces habitables		
Cellier	1,6	
Chambre	12,9	
Entrée	3,7	
Rgt	1,6	
Sdd	4,9	
Séjour / cuisine	29,4	
	54,1 m²	

Date : 09/05/2022	Indice : #01
-------------------	--------------