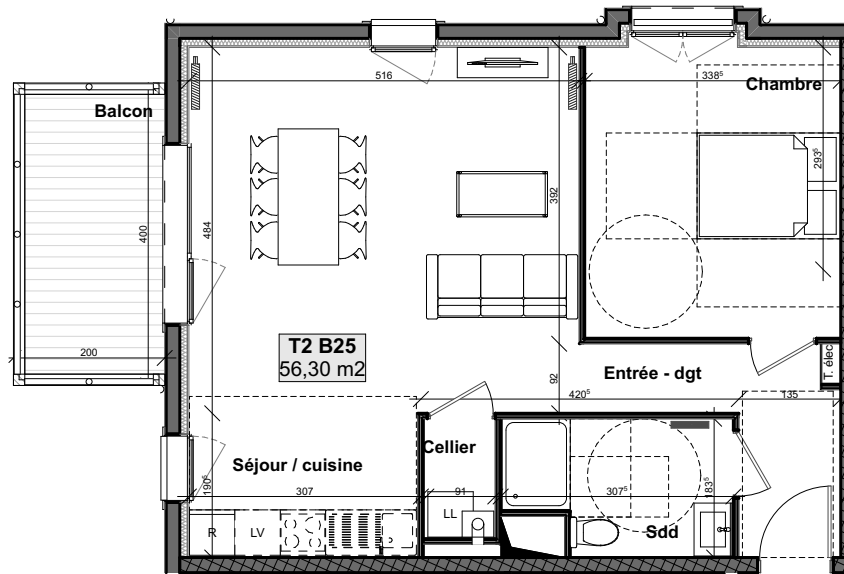


LE MONT FIQUET III

Route de Caen RD 675 - 14130 Pont l'Evêque

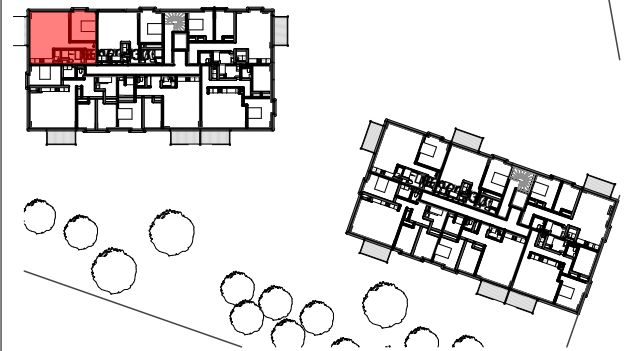


Ce plan est établi avant la mise au point technique de chantier qui pourra engendrer des modifications (dimensions, soffites, gaines, conduits...)



T2 n°B25

Bâtiment B	Deuxième étage
------------	----------------



Surfaces habitables	Cellier	1,5
	Chambre	13,3
	Entrée - dgt	5,6
	Sdd	5,1
	Séjour / cuisine	30,8
		56,3 m²
Surfaces annexes	Balcon	8,1

Date : 09/05/2022	Indice : #01
-------------------	--------------