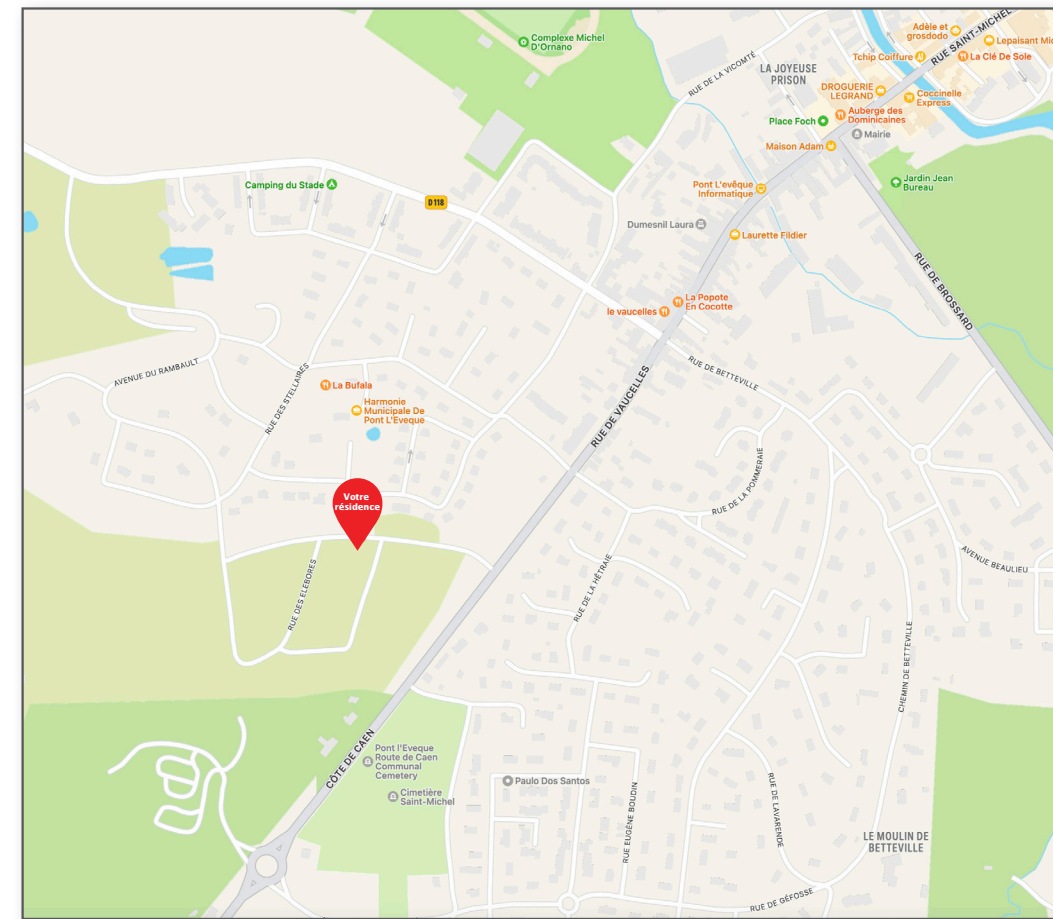


Du T2 au T4,  
nos appartements  
bénéficient d'un **espace  
extérieur** avec des  
balcons ou terrasses  
et pour certains d'un  
beau jardin. Possibilité  
d'acquérir **deux places  
de stationnement**  
dont l'une d'elles est  
comprise dans le prix.



À quelques kilomètres des  
célèbres stations balnéaires  
de la Côte Fleurie (Deauville,  
Trouville, Honfleur, etc.) et à  
proximité de nombreux réseaux  
(autoroute, train, aéroport),  
la ville de PONT L'ÉVÊQUE  
bénéficie d'une situation  
remarquable !



Contactez-nous au :  
**02 32 70 60 05**  
**06 16 96 01 90**

[accession@logeal-immobiliere.fr](mailto:accession@logeal-immobiliere.fr)

**LOGÉAL**  
IMMOBILIÈRE  
ENSEMBLIER EXPERT ET INNOVANT



Retrouvez toutes nos  
annonces sur :  
**[www.logeal-immobiliere.fr](http://www.logeal-immobiliere.fr)**



# PONT L'ÉVÊQUE

## TERRA AUGIA



**50 appartements du T2 au T4**  
À partir de 159 000 €<sup>(1)</sup>

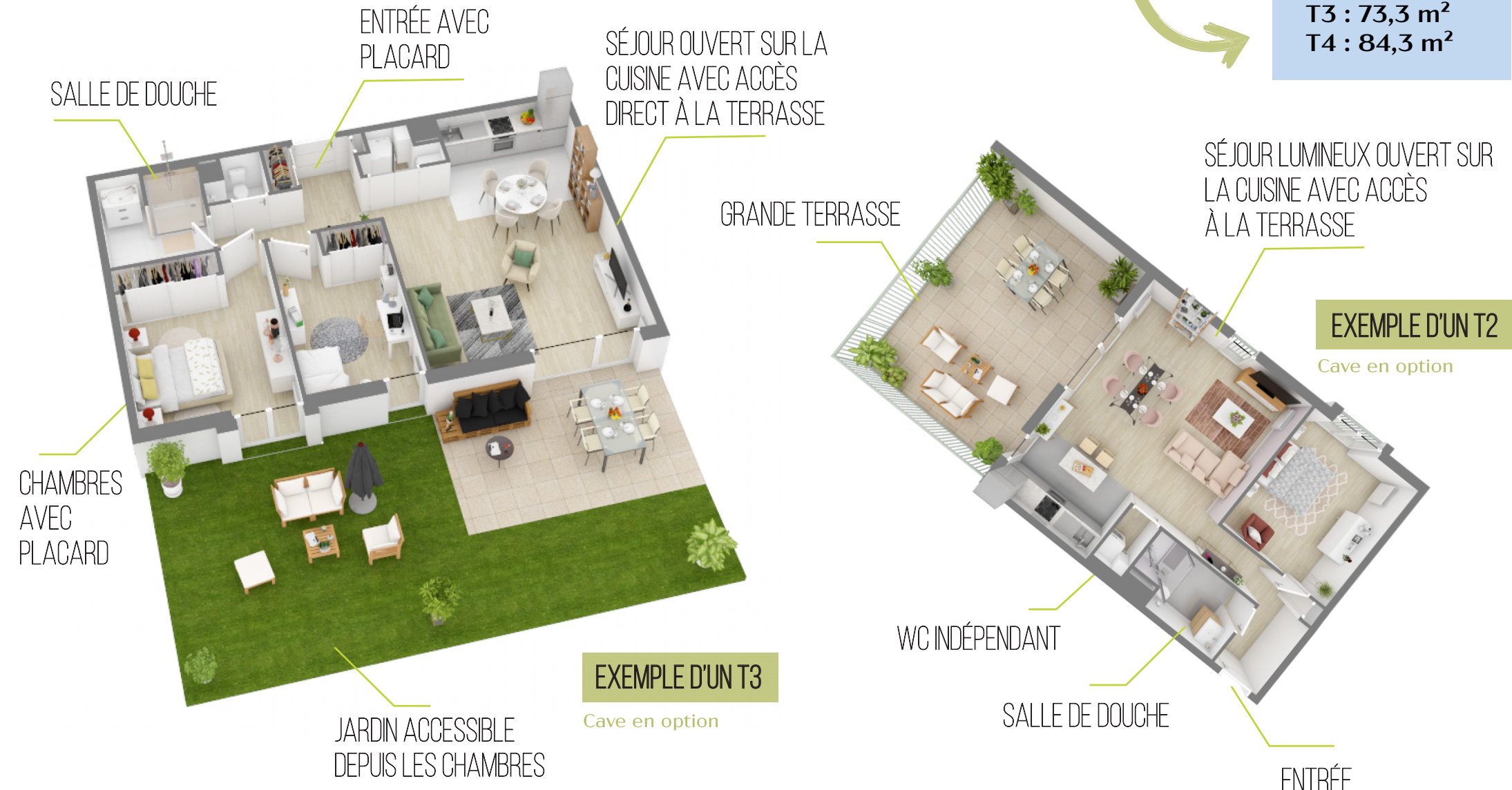
**LOGÉAL**  
IMMOBILIÈRE  
ENSEMBLIER EXPERT ET INNOVANT



# 01

**TERRA AUGIA** est composée de **50 appartements** allant du T2 au T4, répartis en deux bâtiments. Très ouverts vers l'extérieur, ils permettent de profiter au maximum de l'ensoleillement grâce à leurs larges baies vitrées pour vous offrir une qualité de vie unique.

**SUPERFICIES JUSQU'À :**  
 T2 : 56,4 m<sup>2</sup>  
 T3 : 73,3 m<sup>2</sup>  
 T4 : 84,3 m<sup>2</sup>



## Et si vous testiez votre logement avant de l'acheter ? <sup>(2)</sup>

- FRAIS DE NOTAIRE RÉDUITS
- 1 AN D'ESSAI AVANT ACHAT
- LIVRÉ CLÉS EN MAIN
- 15 ANS D'EXONÉRATION DE TAXE FONCIÈRE



Nos appartements ont une **architecture typique** de la région. Ils disposent de **terrasses**, de **jardins** et de **stationnements sécurisés**. Chaque appartement est vendu avec une place de parking et possibilité d'en acquérir une deuxième. La conception soignée de cette résidence offre tous les arguments qui sauront séduire les plus **exigeants**.

# 02



(1) Prix selon notre grille commerciale datée du 22/02/2023 pour un appartement T2 de 54,1 m<sup>2</sup> à 159 000 €, vendu en location-accession après 1 an de location avec parking. TVA à 5,5 %  
 (2) Achat en location-accession : dispositif réglementé (information en agence ou auprès de nos conseillers) sous engagement de résidence principale et du respect des plafonds de ressources applicables.